

Stromversorgungs-Steckverbinder

Schaltbuchsen und Stecker
DIN 45 323 (max. 34V / 3A)

Kleinspannungs-Steckverbinder
(max. 42V / 5A)

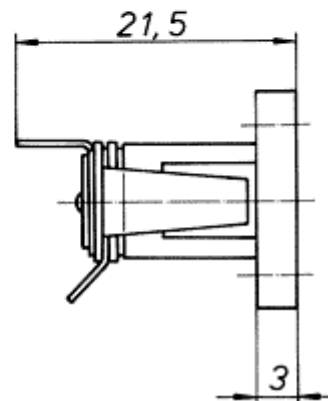
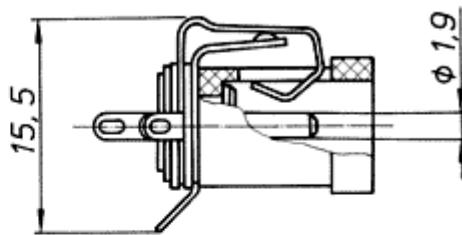
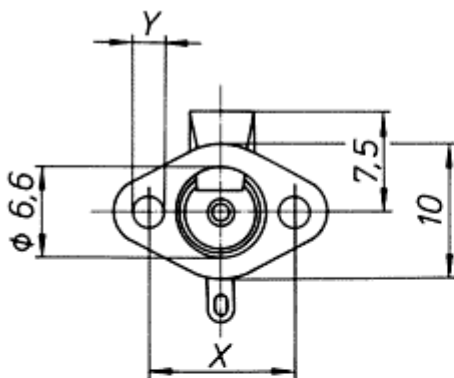
Einbaustecker
DIN 49 455 (max. 250V / 2,5A)

Schaltbuchse für Gehäuse-Montage
520 066. x=11mm
520 117. x=17mm
520 119. x=15mm



520 0660 x = 11mm y = Ø 2,1mm
520 0661 x = 11mm y = Gewinde M2
520 1170 x = 17mm y = Ø 2,1mm
520 1171 x = 17mm y = Gewinde M2
520 1190 x = 15mm y = Ø 2,1mm
520 1191 x = 15mm y = Gewinde M2

Schaltbuchse wird über den Befestigungsflansch mit dem Geräte-Gehäuse verschraubt.
Ausführung mit Ruhekontakt



Änderungen vorbehalten