

■ Plots pour circuits imprimés

Plots de tests femelles

Ø 2 et >		Ø 1.6, 1.5 et 1.7		Ø 1 et 1.1		Ø 0.8 et 0.7>	
Réf. de base	Géré en stock*	Réf. de base	Géré en stock*	Réf. de base	Géré en stock*	Réf. de base	Géré en stock*
90571	N	91070	N	18950	N	18960	N
		91140	N	18951	N	18970	N
				18980	N	90630	N
				90220	N	91110	N
				90640	N	91120	N
				90850	N		
				90851	N		
				91020	N		
				90753	N		

Code de revêtement des plots à préciser : (à la fin de la référence)

- Dorure avec sous-couche nickel code 10 exemple : plot 9057.1 doré = 9057.1.10
- Nos plots tests sont toujours dorés.

* Stock :

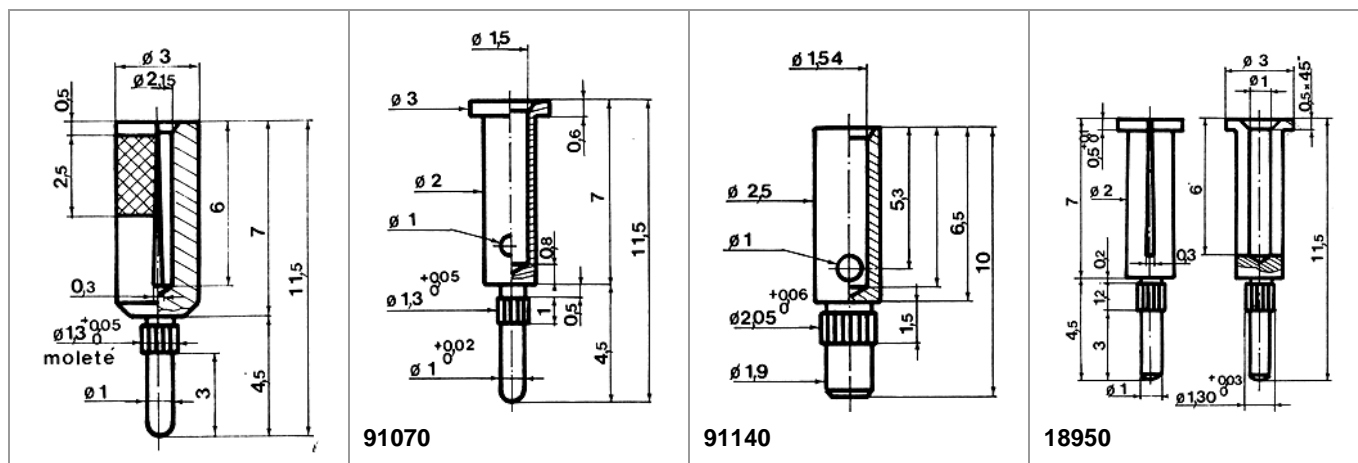
N : Nous avons choisi de ne plus stocker certains produits de notre gamme.

Bien entendu, nous continuons à fabriquer ces produits mais uniquement sur demande.

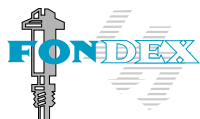
O : Produit géré en stock.

Outil de pose : nous pouvons fournir sur demande les outils de pose et de sertissage adaptés à chacun de nos plots.

(nous consulter)



Pour toute réalisation sur mesure, consultez-nous !



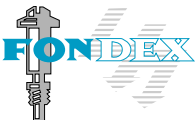
FONDEX S.A. 260 rue Guillaume Fichet Z.I. Les Grands Prés B.P. 90 74302 CLUSES CEDEX FRANCE

Tél : +33 (0)4 50 98 75 33 Fax : +33 (0)4 50 96 02 54

Email : info@fondex-sa.com Web : www.fondex-sa.com

<p>90571</p>			
<p>18951</p>	<p>18980</p>	<p>90220</p>	<p>90640</p>
<p>90850</p>	<p>90851</p>	<p>91020</p>	<p>90753</p>

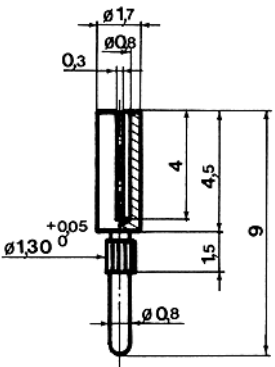
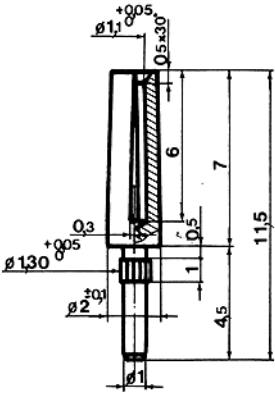
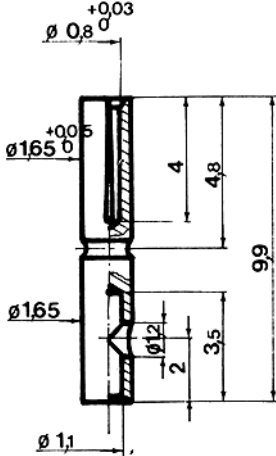
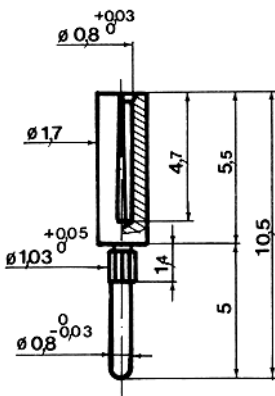
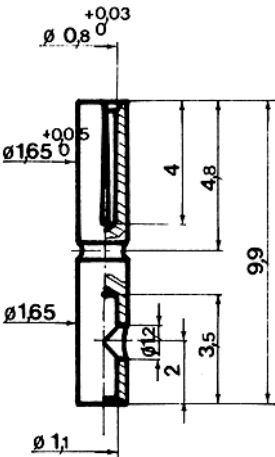
Pour toute réalisation sur mesure, consultez-nous !



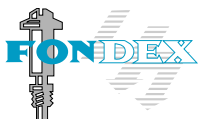
FONDEX S.A. 260 rue Guillaume Fichet Z.I. Les Grands Prés B.P. 90 74302 CLUSES CEDEX FRANCE

Tél : +33 (0)4 50 98 75 33 Fax : +33 (0)4 50 96 02 54

Email : info@fondex-sa.com Web : www.fondex-sa.com

 <p>Technical drawing of part 18960 showing a cross-section of a cylindrical component with a central hole. Dimensions include diameters $\phi 1.7$, $\phi 0.8$, $\phi 1.30$, and $\phi 0.8$, and lengths 0.3, 4, 4.5, 1.5, and 9. Tolerances are indicated as $+0.05$ and 0.</p>	 <p>Technical drawing of part 18970 showing a cross-section of a cylindrical component with a central hole. Dimensions include diameters $\phi 1.7$, $\phi 1.1$, $\phi 1.30$, $\phi 2$, and $\phi 1$, and lengths 0.5, 6, 7, 1, 0.5, 4.5, and 11.5. Tolerances are indicated as $+0.05$, 0, and -0.01.</p>	 <p>Technical drawing of part 90630 showing a cross-section of a cylindrical component with a central hole. Dimensions include diameters $\phi 0.8$, $\phi 1.65$, and $\phi 1.1$, and lengths 4, 4.8, 2, 3.5, and 9.9. Tolerances are indicated as $+0.03$, $+0.05$, and 0.</p>	 <p>Technical drawing of part 91110 showing a cross-section of a cylindrical component with a central hole. Dimensions include diameters $\phi 1.7$, $\phi 0.8$, $\phi 1.03$, and $\phi 0.8$, and lengths 4.7, 5.5, 1.4, 5, and 10.5. Tolerances are indicated as $+0.03$, $+0.05$, and 0.</p>
 <p>Technical drawing of part 91120 showing a cross-section of a cylindrical component with a central hole. Dimensions include diameters $\phi 0.8$, $\phi 1.65$, and $\phi 1.1$, and lengths 4, 4.8, 2, 3.5, and 9.9. Tolerances are indicated as $+0.03$, $+0.05$, and 0.</p>			

Pour toute réalisation sur mesure, consultez-nous !



FONDEX S.A. 260 rue Guillaume Fichet Z.I. Les Grands Prés B.P. 90 74302 CLUSES CEDEX FRANCE

Tél : +33 (0)4 50 98 75 33 Fax : +33 (0)4 50 96 02 54

Email : info@fondex-sa.com Web : www.fondex-sa.com